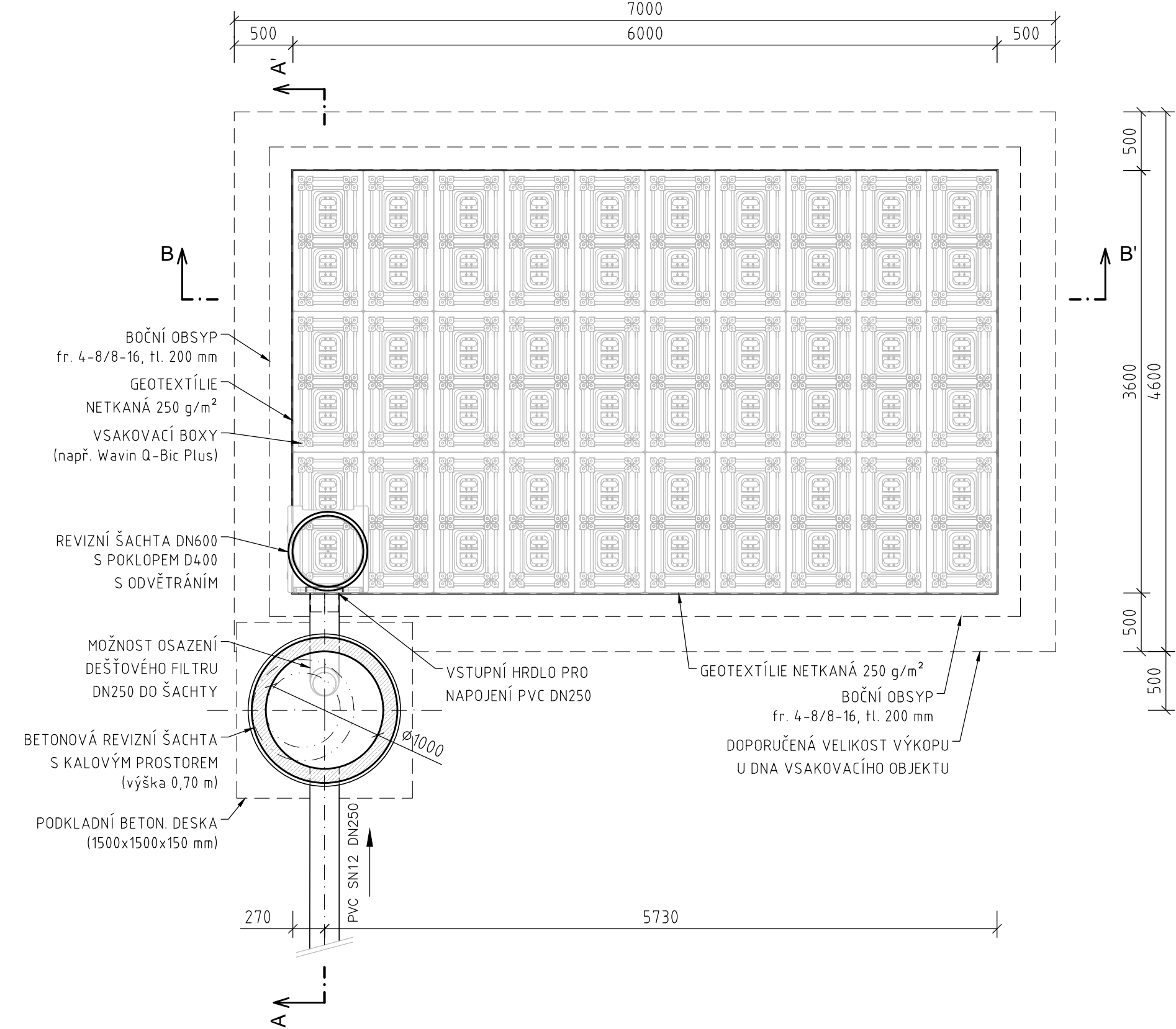
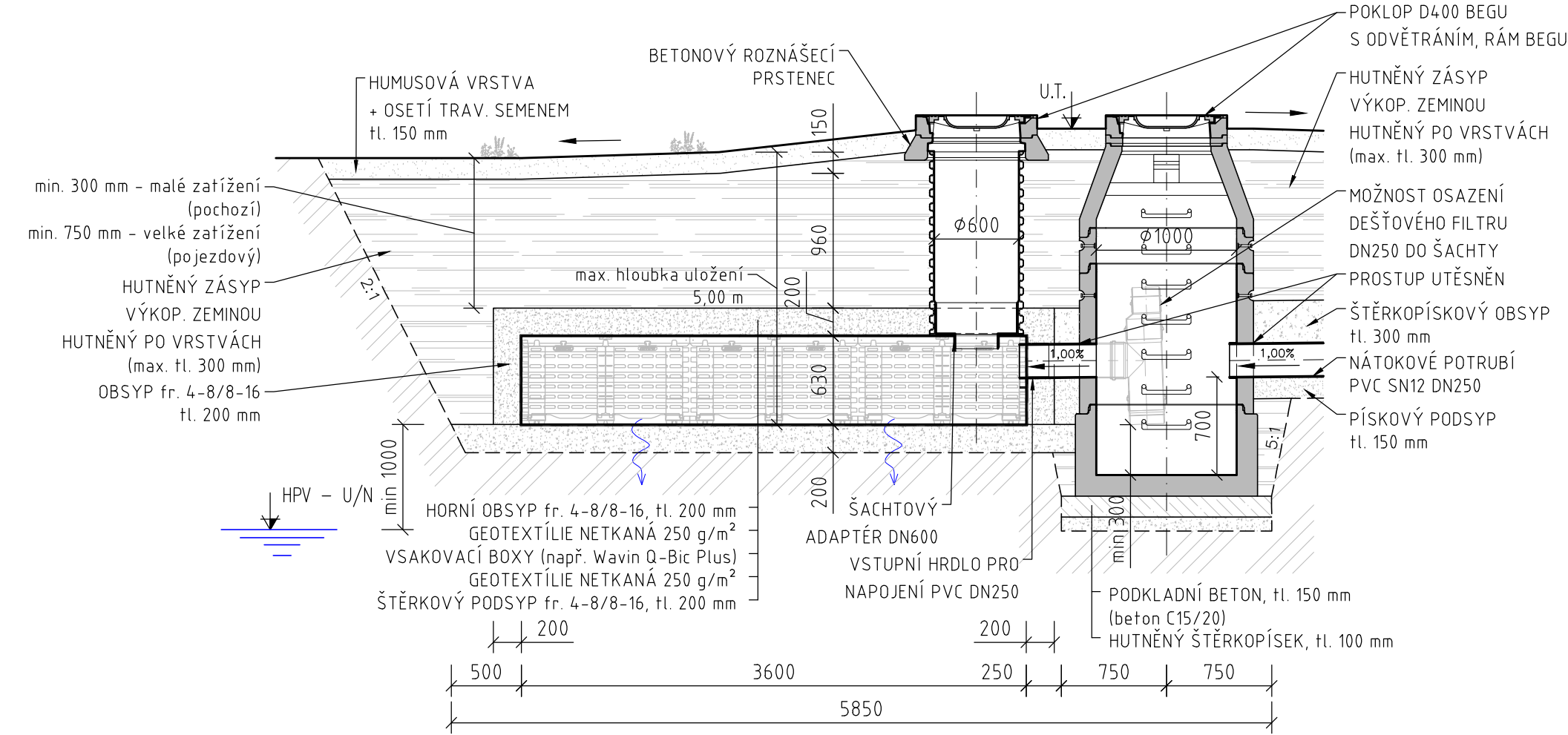


SCHÉMA VSAKOVACÍHO OBJEKTU ze vsakovacích boxů

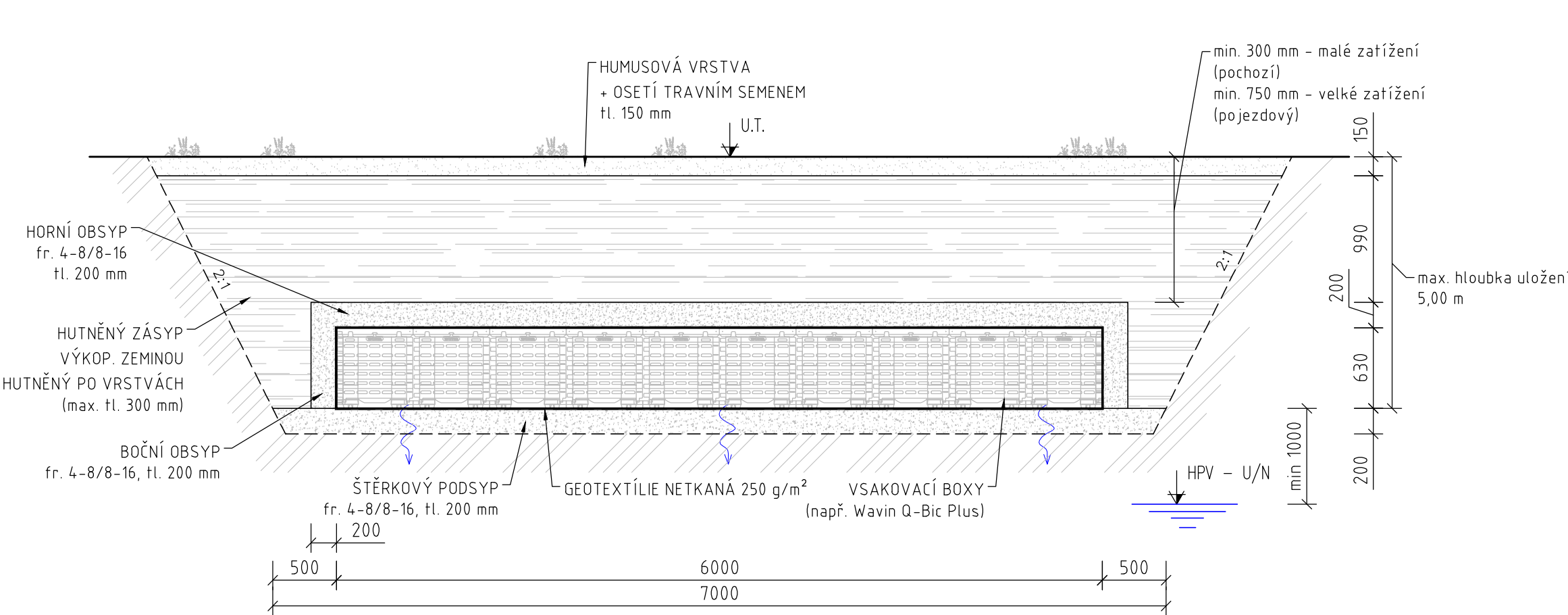
PŮDORYSNÝ ŘEZ



PODÉLNÝ ŘEZ A-A'



PŘÍČNÝ ŘEZ B-B'



03		
02		
01		
ZMĚNA č.	OBSAH ZMĚNY	DATUM ZMĚNY

POZNÁMKY:

- ZPRACOVÁNO V ROZSAHU NUTNÉM PRO STAVEBNÍ POVOLENÍ
- DALŠÍ PODROBNOSTI ŘEŠIT PROVÁDĚCÍ DOKUMENTACÍ
- POLOHY VYSKYTUJÍCÍCH SE INŽENÝRSKÝCH SÍTÍ OVĚŘIT KOPANOU SONDOU
- BUDE PROVEDENA ÚPRAVA VEŠKERÝCH STÁVAJÍCÍCH ŠACHET K NOVĚ UPRAVENÉMU TERÉNU
- ROZMĚRY JEDNOTLIVÝCH VSAKOVACÍCH OBJEKTŮ JSOU UVEDENY VE VÝKRESU SITUACE A TECHNICKÉ ZPRÁVĚ

Výškový systém Bpv, souřadnicový systém JTSK

Stavebník—investor: Obec Polepy Polepy 112, 411 47 Polepy, IČ: 00264202		Generální projektant: CPA projekt - Ing. Lukáš Počík Elišky Krásnohorské 1717/10, 412 01 Litoměřice		IČ: 86769413, DIČ: CZ7612012683 mobil: +420 602 559 396 email: lukas.pocik@centrum.cz web: www.cpaprojekt.cz		CPA projekt	
Projektant části: CPA projekt - Ing. Lukáš Počík Elišky Krásnohorské 1717/10, 412 01 Litoměřice		IČ: 86769413, DIČ: CZ7612012683 mobil: +420 602 559 396 email: lukas.pocik@centrum.cz web: www.cpaprojekt.cz		CPA projekt		CPA projekt	
Odpovědný projektant části: Ing. Lukáš Počík, ČKAIT 0401605 IV00		Kontroloval: Ing. Lukáš Počík		Vypracoval: Ing. Erik Marčík		Autorizoval:	
Název o účel díla: REKONSTRUKCE POVRCHU MÍSTNÍ KOMUNIKACE na p.p.č. 1024/1, 1024/2, 582/1 a 628/15 v k.ú. Polepy		Číslo zakázky: 2023-084		Stupeň dokumentace: DSP		Datum: květen 2025	
Stavební objekt: SO.300 DEŠŤOVÁ KANALIZACE		Počet formátů: 4 x A4		Měřítko: 1:40		Číslo přílohy: D.1.3.6	
Název přílohy: SCHÉMA VSAKOVACÍHO OBJEKTU							